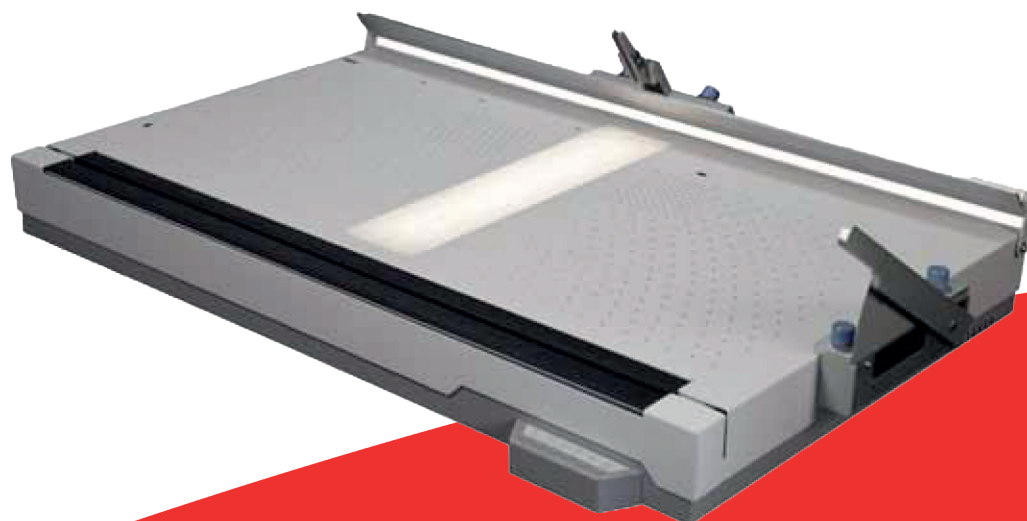




A RICOH Company

# Fastbind Casematic a46z™ Fotoboekmontagesysteem

De Fastbind Casematic a46z serie is de eerste semi-automatische Fastbind hardcovermaker. Het systeem is bedoeld voor zeer kleine tot extra grote formaten hardcovers: u produceert cases van minder dan A6 (5"x4") tot meer dan 45 x 45 cm (18"x18") in minder dan een minuut, zonder insteltijd. Maak boekomslagen, ringbanden, luxe hardcovers, wanddecoratie of fotoalbumhoezen. De a46 serie bestaat in twee verschillende versies: a46z is een tafelmodel en de a46a is een compleet stand-alone werkstation. Dit zijn de perfecte hardcover-oplossingen voor al uw on-demand, korte en middelgrote oplages afwerkingsbehoeften.



[www.Albyco.com](http://www.Albyco.com)



A RICOH Company

#### **Veelzijdige toepassingen:**

- Harde kaften voor boeken
- Harde kaften voor fotoboeken en albums
- CD/DVD/Blu-ray-hoezen

#### **Gemakkelijk, snel en nauwkeurig**

Met de ergonomische Fastbind Casematic a46-serie verloopt het maken van de cover intuïtief: Leg het bedrukte tackingvel (enkelzijdig voorbelijmde print) op de tafel, positioneer de kartonnen grijsboards, snijd de vier hoeken en vouw de zijkanten. Dankzij de lichttafel is de positie van uw omslag altijd nauwkeurig en wordt de rugtekst precies op de juiste positie gezet. De gepatenteerde ondersteuningsrail voorkomt fouten: u plaatst de grijsboards de eerste keer nauwkeurig en verkleint het risico op luchtbellens. Met de snelwisselafstandhouders kunt u de breedte van de opening tussen de rug en de grijsboards wijzigen.

- Slimme automatisering
- Volledig mobiel werkstation
- Optimaal voor on-demand tot middelgrote oplagen
- Voor boeken tot 476 x 476 (met 60 mm rug)
- Compatibel met Fastbind FotoMount, Fastbind BooXTer en Fastbind HotMelt Perfect Binders

#### **Ingebouwde randvouweenheid**



Fastbind Casematic a46a integreert een elektronische sensor gestuurde randvouweenheid. Deze klemt de gevouwen rand vast wanneer deze in de eenheid wordt geplaatst.

#### **Hoeksnijder**



Met de hoeksnijder kunt u elke keer de vier hoeken precies snijden, zonder fouten en zonder training! Hij is instelbaar op basis van de dikte van het karton.

#### **Zij- en achtergeleider**



De zij- en achtergeleider maakt het registreren van solide covermateriaal, zoals materiaal en leer, eenvoudiger in een on-demand finishingomgeving!

# Specificaties



A RICOH Company

## Extra ruggeleiders

vergroten het toepassingsbereik, inclusief gepersonaliseerde CD- en DVD-hoesjes, pons- en bind-hardcovers en meer.

## Slimme automatisering

Het proces van het maken van de cover wordt nog eenvoudiger door slimme automatisering. U kunt de helderheid van het licht en de grootte van het verlichte gebied aanpassen voor kortere of langere hoezen. Het vacuüm houdt het vel op zijn plaats tijdens het positioneren. Zodra de grijsboards zijn geplaatst, worden de geleiders automatisch opgetild en helpt de luchttafel bij het verplaatsen van de cover. Vervolgens, terwijl u de cover in de vouweenheid plaatst, klemt deze de randen vast. Het maken van een hardcover is nog nooit zo eenvoudig geweest.

## De a46a-versie, Een complete stand-alone oplossing

De a46a-versie is een volledig uitgerust werkstation. Het wordt geleverd met een multifunctioneel onderzetmeubel, met planken en twee kleine schuiftafels. U kunt de bovenste en onderste planken gebruiken om benodigdheden op te bergen. De zijtafels kunnen kleine extra apparaten ondersteunen, zoals een lijmmunit, een klein snijsysteem, een lamineermachine of een Fastbind Presso. U kunt ook een FotoMount-montagewand bovenop de tafel toevoegen om vlakliggende fotoboeken te produceren. Het meubel is gebouwd op wielen, zodat u uw unit kunt verplaatsen naar waar u hem het meest nodig hebt. U kunt ook de bovenste plank naar voren of naar achteren verplaatsen, afhankelijk van de voorkeuren van de operator. Fastbind Casematic a46a is flexibel en past zich aan uw eigen behoeften aan.

## Specificaties voor de a46 series:

Afmetingen (b x d x h) a46z	1160 x 700 x 288 mm
Gewicht	44 kg
Max. printformaat	1041 x 522 mm
Max. afgew. formaat van de geopende cover	(BxL) 995 x 476 mm
Max afgewerkt formaat gesloten hardcover	476 x 476 mm (met een rug van 60 mm)
Stroomvoorziening	100-120 / 220-240 V, 50-60 Hz, 2a
Hoekomvouwunit	Automatische klemming – max. vouwdikte 3,5 mm
Vacuüm- en luchttafel	Automatisch

## LED-lichttafel met rugpositioneringslijn en registratiemarkeringen

– Licht aan/uit	Automatisch
– Lichtintensiteit	Automatisch en instelbaar
– Verlichte zone	Automatisch en instelbaar

## Steunplank voor grijsboard en rug-board

– Omhoog/omlaag beweging	Automatisch
– Opening tussen de rug en de grijsboards	Instelbaar met optionele snelwisselafstandhouders*
Certificeringen	CE

Optionele accessoires zoals beschikbaar voor Fastbind Casematic tafelblad a46z omvatten:

- Ha 10 hoeksnijder
- Snelwisselafstandhouders
- Magnetische zij- en achtergeleiders

Fastbind-producten zijn uitsluitend leverbaar in Nederland

Fastbind-products are only available in the Netherlands

**Albyco Nederland B.V.**  
Elschot 2  
NL-4905 AZ Oosterhout  
Tel.: +31 162 486286  
sales@albyco.com  
www.albyco.com