

# Duplo

*from print to documents*



**Albyco**

A RICOH Company

## **PFi Blade B2<sup>+</sup>** **DIGITALE SNIJTAFEL**

Compacte en betaalbare flatbed-snijoplossing



[www.Albyco.com](http://www.Albyco.com)

# PFi BLADE B2+

## DIGITAL CUTTING TABLE



Gebruikmakend van een flatbed-tafel en digitale snijtechnologie, produceert de PFi Blade B2 + digitale snijtafel kleine oplagen verpakkingen, op maat gemaakte kaarten en etiketten zonder dat fysieke matrijzen vereist zijn. Het PFi-mes snijdt, kiss-cut en rilt een keur aan substraten, waaronder papier, laminaten, kleefstoffen en synthetisch materiaal tot 1000 mm per seconde en tot 6 mm dik. Het is een betaalbare en veelzijdige oplossing voor het maken van prototypes en productie in kleine oplagen.



### Geen stansmatrijzen vereist

Door de PFi Blade Connect-software, volgt de driedovoudige gereedschapshoofd de lijnen die op het snijbestand zijn ontworpen om toepassingen in elke gewenste vorm af te werken. Media worden op de flatbed op hun plaats gehouden door een vacuümzone, onder de transportband terwijl de gereedschapshoofd beweegt door het blad.



Driedovoudige gereedschapshoofd

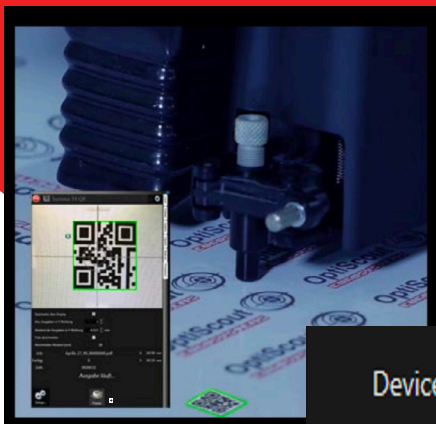
### Invoertray - met vellenseparatie



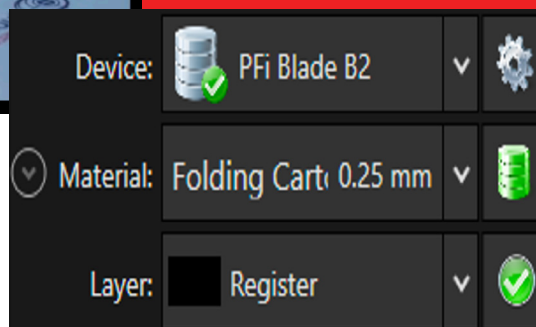
### Automatisch invoersysteem

Met een stapelhoogte van 100 mm blijft de PFi Blade zeer productief werken. Elk vel wordt vacuüm gevoed waarbij het luchtmes helpt bij de vellenseparatie en vervolgens naar de snijtafel transporteert. De invoertafel gaat omhoog naarmate de vellen worden ingevoerd en kan opnieuw worden geladen zonder de bewerking te onderbreken.

# PFI BLADE CONNECT



PFI Connect software

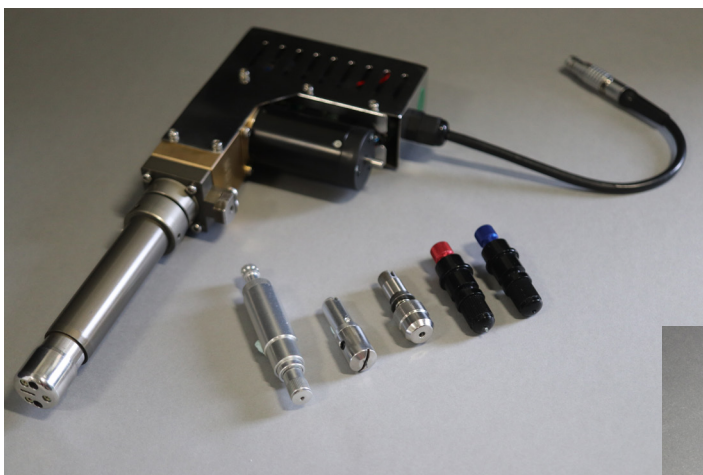


## Eenvoudige jobvoorbereiding en set-up

Maak het snijbestand in vectorprogramma's zoals Adobe Illustrator en CorelDRAW om de gewenste sneden, kiss-cuts en scores te definiëren. Exporteer het snijbestand in een aantal ondersteunde formaten en upload het vervolgens naar de PFI Connect-software (pc wordt apart verkocht) wanneer de taak klaar is om uit te voeren. Bereid de afgedrukte illustratiebestanden voor door registratiemarkeringen op elke hoek van het vel en een QR-code toe te voegen. Tijdens het gebruik leest het CCD-registratiesysteem de QR-code en opent automatisch het bijbehorende snijbestand in de PFI Connect-software. Het leest ook registratiemarkeringen en compenseert eventuele beeldverschuivingen om ervoor te zorgen dat elk vel nauwkeurig wordt afgewerkt.

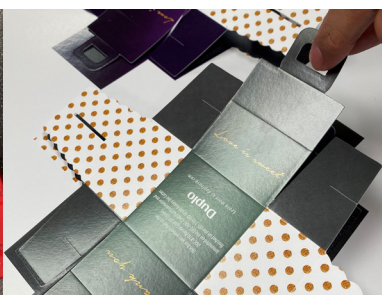
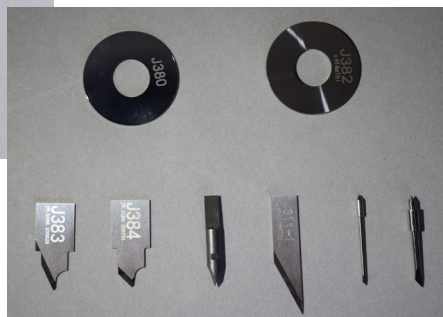


CCD-camera registratiesysteem

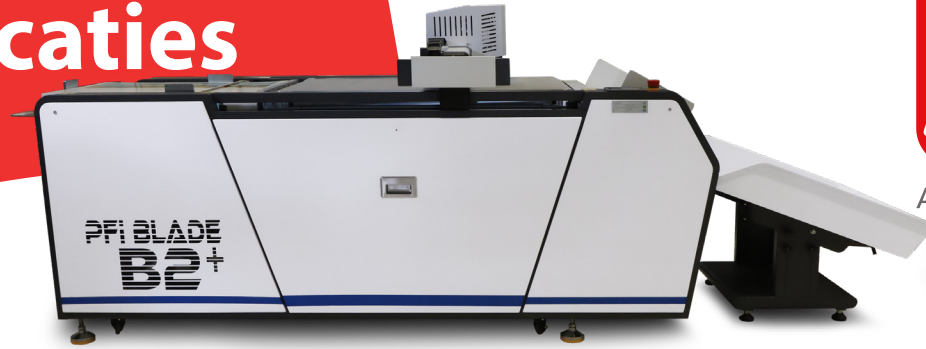


## Standaard gereedschappen

Het PFI-mes wordt geleverd met vier snijgereedschappen en een snijwiel, en er kunnen maximaal 3 gereedschappen in de gereedschapskop worden toegevoegd. Stel ze in op het snijden van ingewikkelde vormen, kiss-cut labels, stickers en ril-lijnen om te voorkomen dat toner breekt op vouwen en hoeken van verpakkingen.



# Specificaties



A RICOH Company

## PFI BLADE B2<sup>+</sup> DIGITAL CUTTING TABLE

<b>Autofeeder</b>	
Feeder capaciteit	Tot 100 mm
Vellen separatie	Variabele blaaslucht voor vellenseparatie
Invoersysteem	Vacuüm invoer met klemmen gemonteerd op portaal
Max. vellenformaat	*B 800 mm x L 600 mm
Min. vellenformaat	B 210 mm x L 297 mm
<b>Snijinstellingen</b>	
Gereedschappen	Doorsnede, kiss cut, rilwiel, perforatiewiel optioneel
Snijstelsysteem	Digitaal aangestuurd
Mes	Tungsten
Snelheid	12-45 seconden per SRA3-vel, afhankelijk van snijvorm
Max. snijsnelheid	Tot 1.200 mm/s
Snijdikte	Tot 6 mm
Tolerantie	± 0,3 mm
<b>Software en aansluitingen</b>	
Platform (Pc optioneel geleverd)	Processor I5 7500 Series Dual Core of hoger, Ram 6 GB of meer, Hard Drive 500 GB {SSD aanbevolen voor optimale prestaties}, Internal Ethernet Port: minimal 10/100 MB x1, minimal 2x PCI-E slots, PCI-E 1GB Ethernet card x1, Display: 19" LCD of groter
Bestandsformaten	Ai, EPS, jpg, Pdf, Ps en Dxf
Netwerk	LAN
Camera registratiesysteem	CCD
<b>Stroom aansluitingen, verbruik</b>	
Voltage	22 V, 50/60 Hz, 20 A
Vermogen	4 kW
Afmetingen	B 3.200 mm x D 1.100 mm x H 1.100 mm

Productiesnelheden zijn gebaseerd op optimale omstandigheden en kunnen variëren afhankelijk van voorraad en omgevingsomstandigheden. Als onderdeel van ons continue productverbeteringsprogramma kunnen specificaties zonder voorafgaande kennisgeving worden gewijzigd.

\* Max. velgrootte zonder CCD 800 mm x 600 mm, max. vellenformaat met CCD 770 mm x 570 mm

Duplo is een handelsmerk van de Duplo Corporation. Duplo voert een beleid van continue verbetering en behoudt zich het recht voor de bovenstaande specificatie te wijzigen zonder voorafgaande kennisgeving

Productiesnelheden zijn gebaseerd op optimale bedrijfsomstandigheden en kunnen variëren afhankelijk van de voorraad en de omgevingsomstandigheden. Als onderdeel van het voortdurende programma voor productverbetering kunnen specificaties zonder voorafgaande kennisgeving worden gewijzigd.



Ref: DUPLOPFI BLADE B2 PLUS/04/21/NL

**Albyco Nederland B.V.**  
Elschot 2  
NL-4905 AZ Oosterhout

**Tel.: +31 162 486286**  
**sales@albyco.com**  
**www.albyco.com**