

# Duplo

*from print to documents*



A RICOH Company

## PFi Blade B3<sup>+</sup> DIGITALE SNIJTAFEL

- Slimme en professionele oplossing voor flatbed snijden, rillen of perforeren



[www.Albyco.com](http://www.Albyco.com)

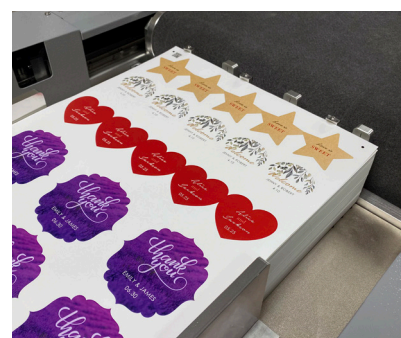
# PFI BLADE B3+

DIGITAL CUTTING TABLE

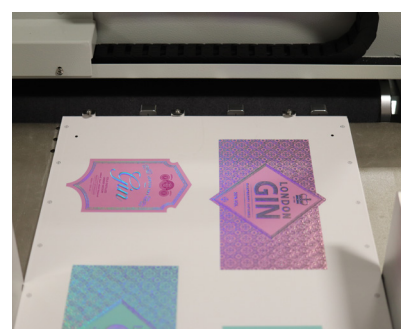


Gebruikmakend van een flatbed vacuümtafel en digitale aansturing, produceert de Duplo PFI Blade B3+ bijvoorbeeld verpakkingen in kleine oplagen, kaarten op maat en etiketten zonder dat er speciale gereedschappen vereist zijn.

Het PFI-mes snijdt, rilt of produceert een kiss-cut-uitsnede van substraten waaronder papier, lamineerfolie, stickers en kunststof vellen tot 800 mm per seconde, tot 1,3 mm dik. Het is een voordelige en veelzijdige oplossing voor prototype-ontwerpen en productie in kleine oplagen.








Automatisch invoersysteem



Invoertray met vellenseparatie

## STANDAARD GEREEDSCHAPPEN

J201 snijmes		Voor 120 – 300 gsm papier
J202 snijmes		Voor 150 – 400 gsm papier
J206 snijmes		Voor stickers, labels
J208 snijmes		Voor stickers, labels & 120-300 gsm papier
J380 rilwiel		0.63 mm rilwiel

- Snijden, kiss cutting en rillen in één doorgang
- Papier, lamineerfolie, stickervellen en kunststof vellen tot 1.3mm
- CCD registratie systeem
- 600 mm x 400 mm max. vellenformaat
- 100 mm capaciteit invoertafel
- Drievoudige gereedschapshouder



# PFI BLADE CONNECT

## Geen gereedschappen nodig

Met behulp van de PFi Blade Connect-software volgt de drievoudige bewerkingskop de lijnen die op het snijbestand zijn geschetst. Het te snijden materiaal wordt op de plaats gehouden op de flatbedvacuümtafel op de transportband terwijl de gereedschapskop beweegt over het hele vel. De PFi-Blade B3+ wordt geleverd met vier snijgereedschappen en een rilwiel. Er kunnen maximaal 3 gereedschappen worden gebruikt in de gereedschaps-houder. Stel ze in om ingewikkelde vormen te snijden en vouwlijnen te rillen om te voorkomen dat toner barst op de verpakking en gevouwen delen.

## Eenvoudige job setup

Maak het snijbestand in vectorprogramma's zoals Adobe Illustrator en CorelDRAW om de gewenste snedes en rillen te definiëren. Exporteer het bestand in een ondersteund formaat en upload het vervolgens naar de PFi Connect-software. (Pc is optioneel verkrijgbaar). Bereid de afdrukken voor door op elke hoek van het vel registratiemarkeringen toe te voegen, evenals een QR-code. Tijdens het proces leest het CCD-registratiesysteem de QR-code en selecteert automatisch het bijbehorende snijbestand. Het leest ook de registratie-markeringen en compenseert eventuele beeldverschuivingen om ervoor te zorgen dat elk vel nauwkeurig wordt afgewerkt.

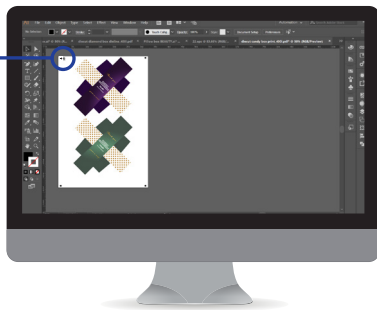
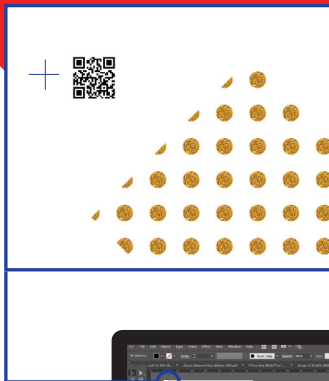
## Automatisch invoersysteem

Met een stapelhoogte van 100 mm behoudt de PFi Blade een productieve werking. Elk vel wordt vacuüm ingevoerd en wordt vervolgens naar de snijtafel getransporteerd. De invoerlade gaat omhoog als de vellen worden ingevoerd en kan opnieuw worden geladen zonder de werking te onderbreken.

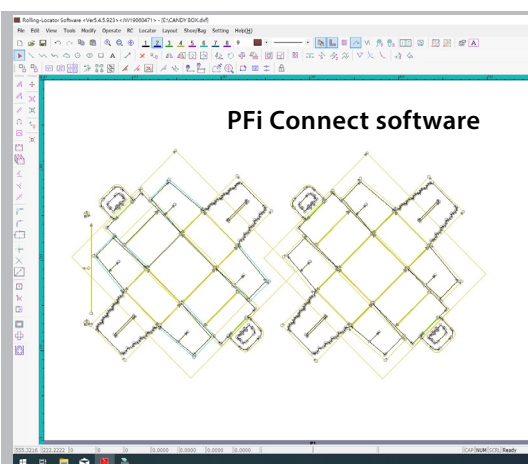
## TOEPASSINGEN



Drievoudige gereedschapshouder



Het afgedrukte beeld vereist een registratieteken op elke hoek en een QR-code in de linkerbovenhoek naast het eerste teken. Dit zorgt voor een registratie-tolerantie van +/- 0.3mm



PFi Connect software



CCD Registratiesysteem

# Specificaties



## Duplo PFI Blade B3<sup>+</sup>

<b>Autofeeder</b>	
Feeder capaciteit	Tot 100 mm
Vellen separatie	Variabele blaaslucht voor vellenseparatie
Invoersysteem	Vacuüm invoer met klemmen gemonteerd op portaal
Max. vellenformaat	*B 600 mm x L 400 mm
Min. vellenformaat	B 210 mm x L 297 mm
<b>Snijinstellingen</b>	
Gereedschappen	Doorsnede, kiss cut, rilwiel, perforatiewiel optioneel
Snijstelsysteem	Digitaal aangestuurd
Mes	Tungsten
Snelheid	30-45 seconden per vel van 355,6 x 508 mm, afhankelijk van snijvorm
Max. snijsnelheid	Tot 800 mm/s
Snijdikte	Tot 1,3 mm
Tolerantie	± 0,3 mm
<b>Software en aansluitingen</b>	
Platform (Pc optioneel geleverd)	Processor I5 7500 Series Dual Core of hoger, Ram 6 GB of meer, Hard Drive 500 GB {SSD aanbevolen voor optimale prestaties}, Internal Ethernet Port: minimal 10/100 MB x1, minimal 2x PCI-E slots, PCI-E 1GB Ethernet card x1, Display: 19" LCD of groter
Bestandsformaten	Ai, EPS, jpg, Pdf, Ps en Dxf
Netwerk	LAN
Camera registratiesysteem	CCD
<b>Stroom aansluitingen, verbruik</b>	
Voltage	22 V, 50/60 Hz, 20 A
Vermogen	4 kW
Afmetingen	B 1.920 mm x D 790 mm x H 1.060 mm

Productiesnelheden zijn gebaseerd op optimale omstandigheden en kunnen variëren afhankelijk van voorraad en omgevingsomstandigheden. Als onderdeel van ons continue productverbeteringsprogramma kunnen specificaties zonder voorafgaande kennisgeving worden gewijzigd.

\* Max. velgrootte zonder CCD 600 mm x 400 mm, Max. velgrootte met CCD 570 mm x 370 mm

Duplo is een handelsmerk van de Duplo Corporation. Duplo voert een beleid van continue verbetering en behoudt zich het recht voor de bovenstaande specificatie te wijzigen zonder voorafgaande kennisgeving.

Productiesnelheden zijn gebaseerd op optimale bedrijfsomstandigheden en kunnen variëren afhankelijk van de voorraad en de omgevingsomstandigheden. Als onderdeel van het voortdurende programma voor productverbetering kunnen specificaties zonder voorafgaande kennisgeving worden gewijzigd.



Ref: DUPLOPFI BLADE B3 PLUS/06/20/NL

**Albyco Nederland B.V.**  
Elschot 2  
NL-4905 AZ Oosterhout

**Tel.: +31 162 486286**  
**sales@albyco.com**  
**www.albyco.com**